

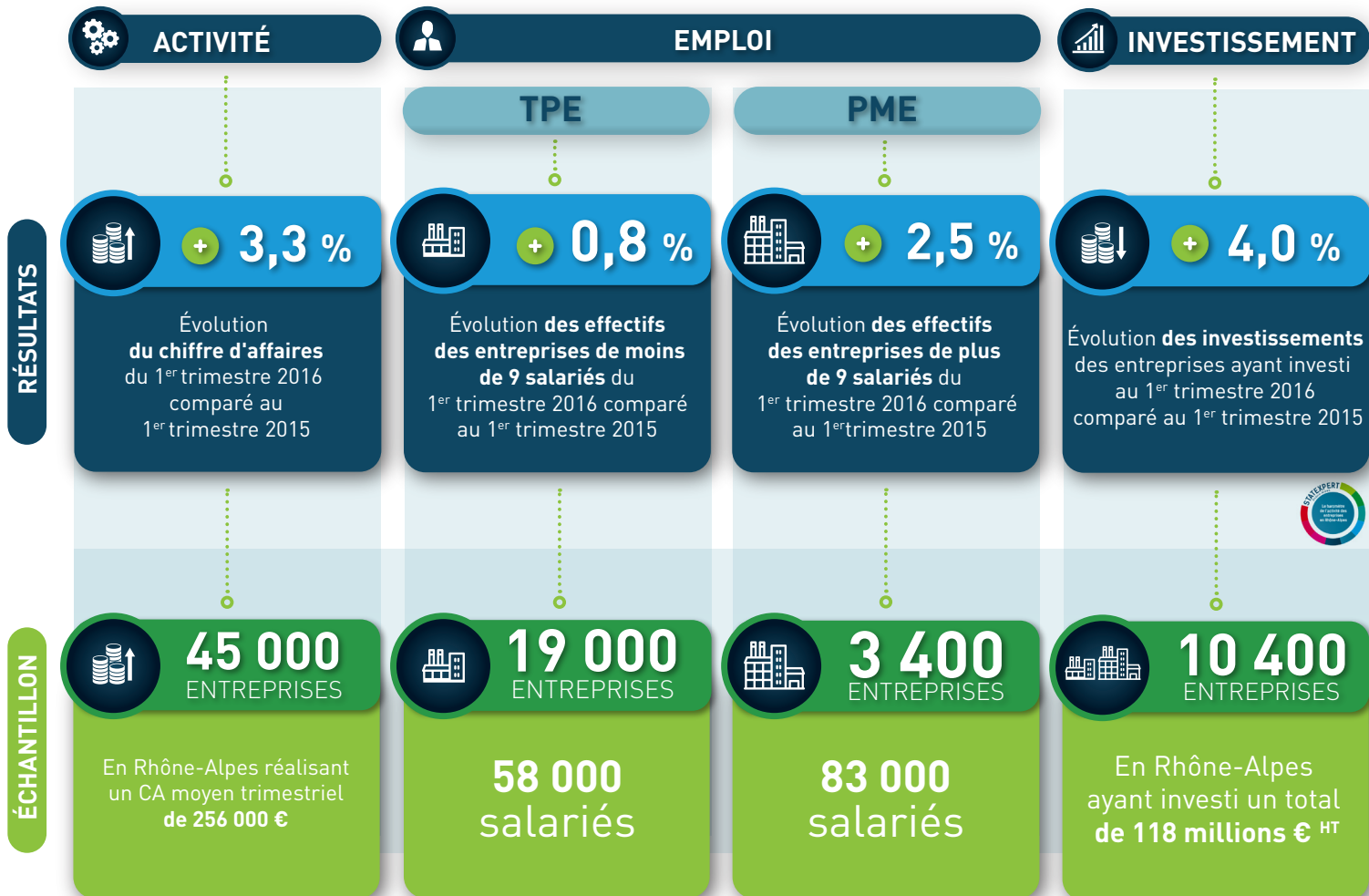


Ordre des Experts-Comptables Rhône-Alpes
en partenariat avec le CLEA-IAE Lyon



BAROMÈTRE DE L'ACTIVITÉ DES TPE / PME EN RHÔNE-ALPES

1^{er} trimestre 2016



STATEXPERT est une base de données nationale **unique** issue d'un portail informatique de télé-déclaration géré par la profession :

- 300 000 déclarations de TVA
- 200 000 déclarations sociales
- Plus d'un million de liasses fiscales

